

The image shows an outdoor terrace area of a hotel. In the foreground, there are several round black metal tables with matching chairs. Each table is set with a large, colorful bouquet of flowers and a small lit candle. The terrace is paved with light-colored stone tiles. In the background, there is a building with large glass windows and brickwork. The scene is illuminated by warm, ambient lighting, suggesting dusk or dawn. The overall atmosphere is elegant and inviting.

STARHOTELS®  
PREMIUM

---

Business Palace  
MILANO

# Business Palace

MILANO



## *Da icona industriale a moderna ospitalità*

L'hotel Business Palace è un'icona dell'industria trasformato in un punto di riferimento dell'ospitalità italiana.

Nato dalla conversione di un edificio industriale del 1900, l'hotel dispone di 255 confortevoli camere e di ampie sale congressi ideali per accogliere grandi eventi.

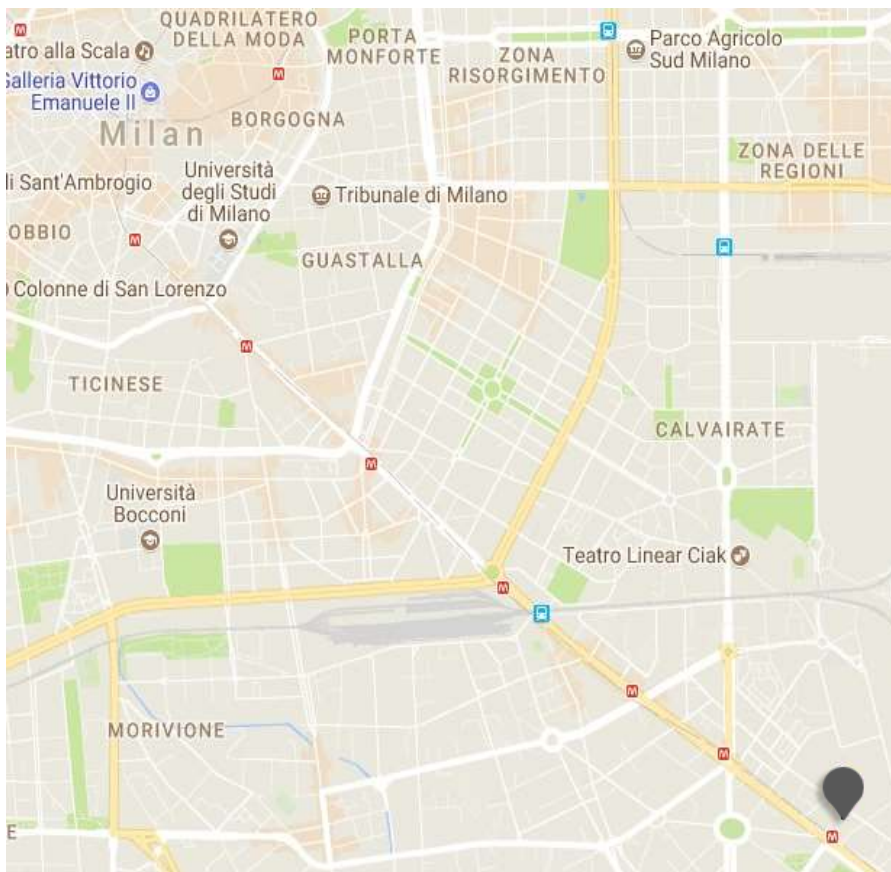
E per rilassarsi una fitness room all'11° piano con vista sul panorama della città.

Il Business Palace è la location ideale a Milano per chi viaggia per affari, anche grazie agli ottimi collegamenti con il cuore della città.



# Business Palace

MILANO



## Location

Situato nell'area industriale di Milano est, a poche fermate di metro dal centro città, vicino all'aeroporto di Linate e all'autostrada

## Distanze

**Stazione Milano Centrale:** Km 10 (15 min. In metro)

**Stazione Rogoredo:** Km 0,8

**P.zza Duomo:** (10 min. in metro)

**Autostrada:** Km 0,5

**Metro:** MM3 Porto di Mare

**Aeroporti:**

Linate Km 7,2 - Malpensa Km 45

**Polo fieristico:**

Milano (City) Km 8 - Milano (Rho) Km 20

Via Gaggia, 3 - 20139 Milano - ITALY

T +39 02 535451 F +39 02 57307550

[business.mi@starhotels.it](mailto:business.mi@starhotels.it)

[starhotels.com](http://starhotels.com)

# Business Palace

MILANO

## Restaurant & Bar

Il Ristorante Borromeo by Eataly all'interno dell'hotel offre un ricco menù con piatti della cucina mediterranea e internazionale, mentre il Bar La Corte, aperto dal primo mattino a notte inoltrata, è il luogo ideale per una pausa caffè, per uno stuzzicante aperitivo o per un dopocena rilassante.



# Business Palace

MILANO



## 255 Camere

- 48 Classic
- 118 Superior
- 50 Executive
- 6 Junior Suite
- 33 Suite

Le 255 camere e suite sono caratterizzate da ampi spazi e da una sobria eleganza. Molto confortevoli fanno sentire l'ospite che viaggia per lavoro o per piacere come a casa.





# Business Palace

MILANO



## Meetings

**Meeting rooms: 10**

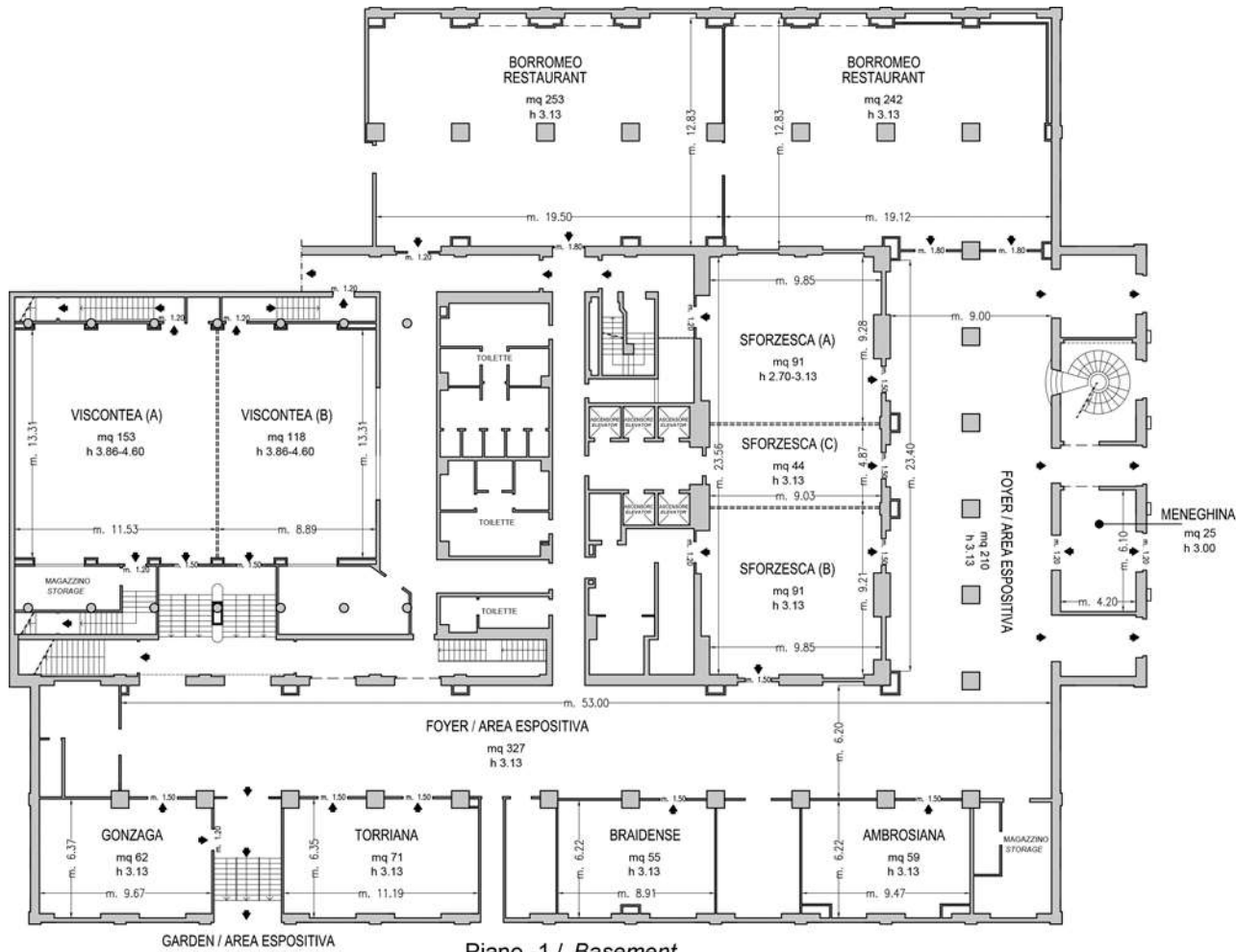
**Capacità (a teatro): 340 max**

Le 10 sale congressi modulabili con capacità fino a 340 persone, sono attrezzate con le più recenti tecnologie. Il Business Palace offre spazi espositivi anche all'aperto.



# Business Palace

MILANO



Piano -1 / Basement

► Uscite di sicurezza / Emergency Exits

- - - Finestre / Windows

===== Paredi mobili / Modular Walls

■ Colonne / Columns

# Business Palace

MILANO

Meeting rooms	Area mq / ft	L x W mt. / ft.	Height mt. / ft.	Theatre	Class room	Conference table/ U-shape	Cabaret style <sup>^</sup>	Cocktail reception	Banquet
Viscontea (A)	153 1646,28	13,31x11,53 43,67x37,83	3,86-4,60 12,66-15,09	150	100	38	100	120	-
Viscontea (B)	118 1269,68	13,31x8,89 43,67x29,17	3,86-4,60 12,66-15,09	100	60	35	80	80	-
Viscontea (A+B)	273 2937,48	20,49x13,31 67,22x43,67	3,86-4,60 12,66-15,09	340	160	55	170	200	160
Sforzesca (A)	91 979,16	9,85x9,28 32,32x30,45	2,7-3,13 8,86-10,27	80	42	27	60	60	-
Sforzesca (B)	91 979,16	9,85x9,21 32,32x30,22	3,13 10,27	80	42	27	60	60	-
Sforzesca (C)	44 473,44	9,03x4,87 29,63x15,98	3,13 10,27	34	24	12	20	20	-
Sforzesca (A+C)	135 1453,2	9,85x14,18 32,32x46,52	3,13 10,27	110	65	35	80	90	-
Sforzesca (B+C)	135 1453,2	9,85x14,18 32,32x46,52	3,13 10,27	110	65	35	80	90	-
Sforzesca (A+B+C)	232 2496,32	9,85x23,56 32,32x77,30	3,13 10,27	220	120	40	140	160	120
Torriana	71 763,96	6,35x11,19 20,83x36,71	3,13 10,27	70	35	25	40	40	16
Gonzaga	62 667,12	6,37x9,67 20,90x31,73	3,13 10,27	55	30	25	30	40	16
Ambrosiana	59 634,84	6,22x9,47 20,41x31,07	3,13 10,27	45	30	22	30	20	8
Braidense	55 591,8	6,22x9,91 20,41x29,23	3,13 10,27	45	30	20	30	20	8
Meneghina	26 279,9	4,20x6,16 13,64x20,20	3 9,64	10	-	14	-	-	-
Studios <sup>°</sup>	20-25 215,20-269	5,38x3,70 17,65x12,14	2,70 8,86	20	-	-	-	-	-
Foyer sforzesco	207 2228,13	9x23 29,53x75,46	3,13 10,27	-	-	-	-	160	-
Foyer visconteo	264 2841,67	6x44 19,69x144,36	3,13 10,27	-	-	-	-	300	-
Garden	415 4467	36,4x11,4 119,4x37,4	-	-	-	-	-	-	-
Tensostruttura	70 753,48	12,4x5,7 40,6x18,7	-	-	-	-	-	-	-
Borromeo restaurant	495 5328,14	12,83x38,26 42x125,5	3,13 10,27	-	-	-	-	340	300
Lobby bar	180 1937,5	12,63x14,30 41,44x46,9	3,13 10,27	-	-	-	-	120	80

<sup>°</sup> Luci naturale/ Daylight

<sup>^</sup> Class room: tavoli da 3 persone, tables up to 3 pax each <sup>^</sup> Conference table/Utable: tavoli da 3 persone, tables up to 3 pax each <sup>^</sup> Cabaret style: tavoli da 7 persone, tables up to 7 pax each